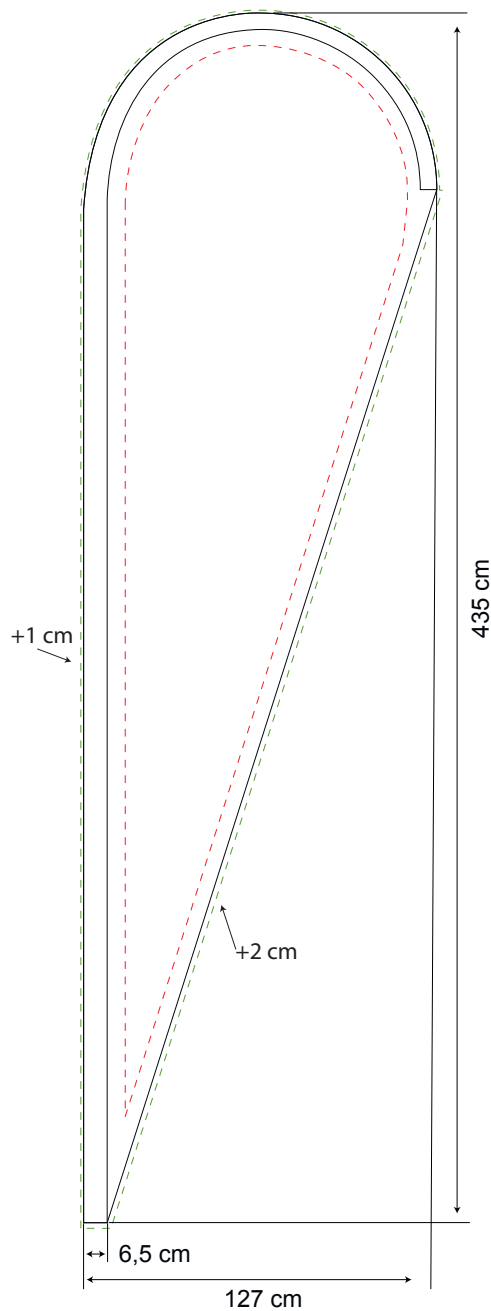


Einrichtung der Datei

- - - - - Wegen der Konfektionierung sollten wichtige Texte und Abbildungen innerhalb der roten Linie bleiben. Die rote Linie hat einen Abstand von 3 cm zum Endformat.
- Die schwarze Linie ist das Endformat nach der Konfektionierung.
- - - - - Die grüne Linie kennzeichnet die erforderlichen Saumzugaben für die Konfektionierung.



Ausführliche Erklärungen erhalten Sie von unseren Mitarbeitern.

© BEST Berliner Stoffdruckerei GmbH | Fahnenfabrik

Symeonstraße 2A | D - 12279 Berlin

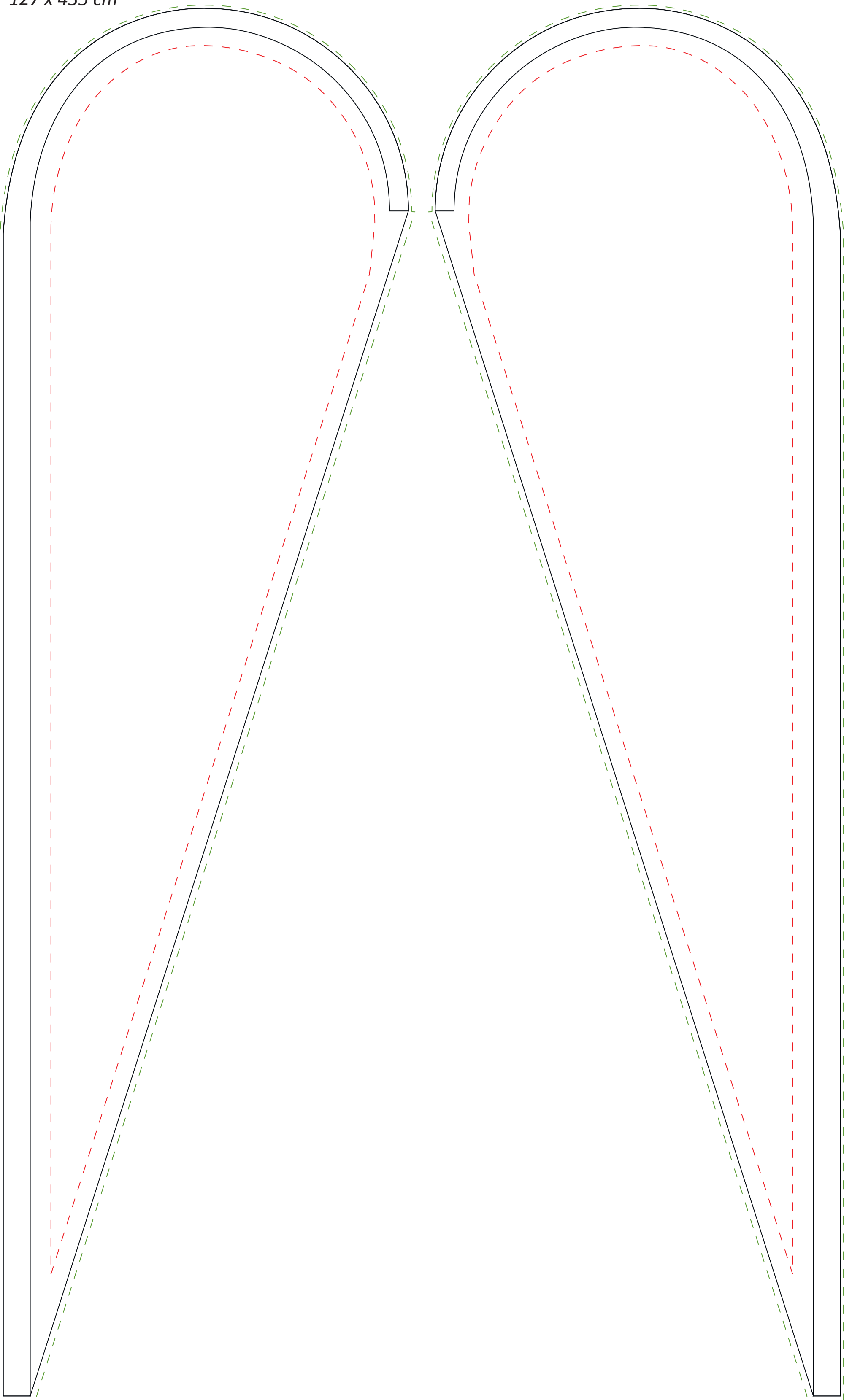
Fon: +49 (0)30 - 493 002 - 0 | Fax: +49 (0)30 - 493 002 - 648 | www.flag.de | info@flag.de

Sie erreichen uns Montag bis Donnerstag von 8.00 Uhr bis 16.00 Uhr und Freitags von 8.00 bis 14.00 Uhr

Beachflag Drop

Layoutvorlage 1:10

127 x 435 cm



--- Text und Logo bitte innerhalb
der roten Linie anlegen

— Endformat

- - - Druckformat