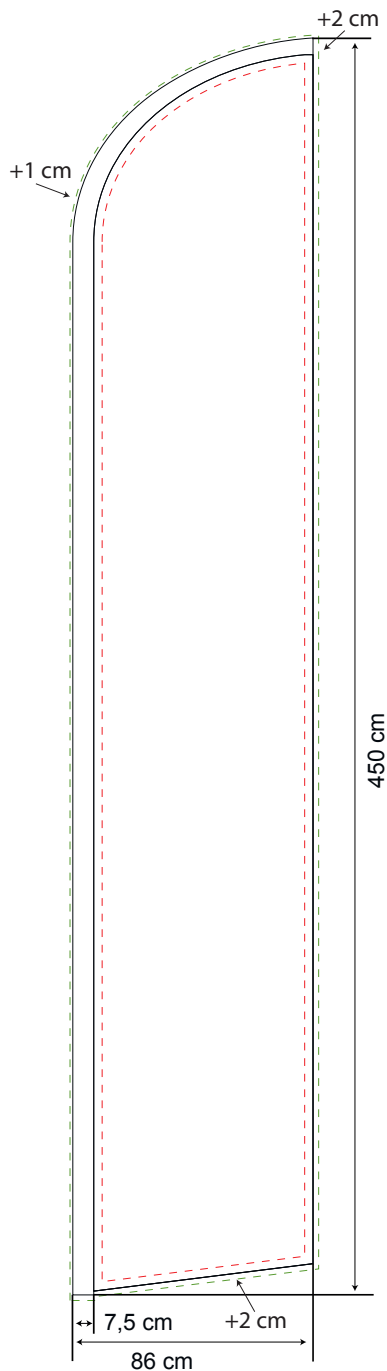


## Einrichtung der Datei

- - - - - Wegen der Konfektionierung sollten wichtige Texte und Abbildungen innerhalb der roten Linie bleiben. Die rote Linie hat einen Abstand von 3 cm zum Endformat.
- Die schwarze Linie ist das Endformat nach der Konfektionierung.
- - - - - Die grüne Linie kennzeichnet die erforderlichen Saumzugaben für die Konfektionierung.



**Ausführliche Erklärungen erhalten Sie von unseren Mitarbeitern.**

© BEST Berliner Stoffdruckerei GmbH | Fahnenfabrik  
Symeonstraße 2A | D - 12279 Berlin

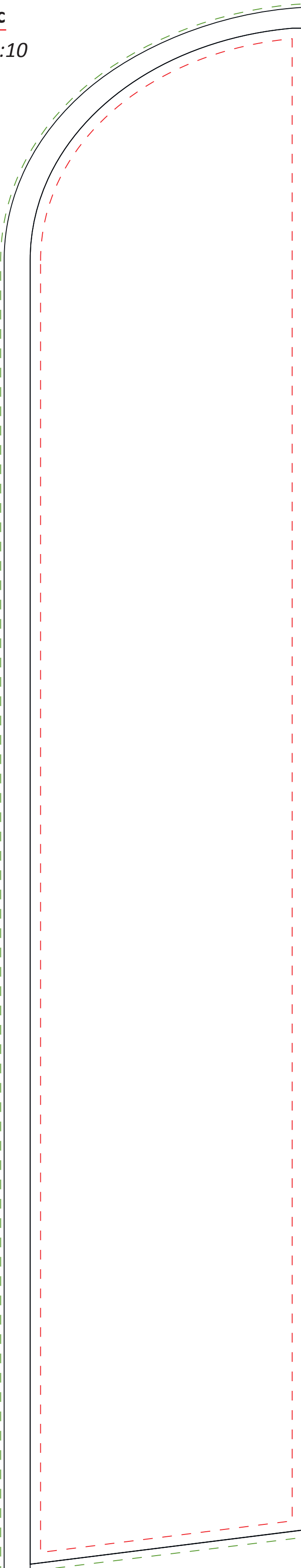
Fon: +49 (0)30 - 493 002 - 0 | Fax: +49 (0)30 - 493 002 - 648 | [www.flag.de](http://www.flag.de) | [info@flag.de](mailto:info@flag.de)

Sie erreichen uns Montag bis Donnerstag von 8.00 Uhr bis 16.00 Uhr und Freitags von 8.00 bis 14.00 Uhr

# Beachflag Classic

Layoutvorlage 1:10

86 x 450 cm



-  Text und Logo bitte innerhalb der roten Linie anlegen
-  Endformat
-  Druckformat